

Une sculpture de Nabil Hélou orne la place du village à Mtein

A LA DEMANDE DE "L'ASSOCIATION DES AMIS DE L'ARTISTE GEORGES KHAÏRALLAH" ET DU CONSEIL DE LA MUNICIPALITÉ DE MTEIN, LE SCULPTEUR A CONÇU ET EXÉCUTÉ UNE SCULPTURE DESTINÉE À LA PLACE DU VILLAGE, FACE AU NOUVEAU BÂTIMENT DE LA MUNICIPALITÉ QUI EST DÉJÀ EN CHANTIER.

La cérémonie d'inauguration a eu lieu en présence de MM. Naïm Baroud, président de l'Association; Joseph Bou Akl, président de la municipalité et d'un nombreux public.

Nabil Hélou, jeune sculpteur au talent confirmé, traduit en volume et surface les énergies du matériau. On retrouve, confrontée dans son œuvre, une subtile dialectique du jeu entre le plein, le vide et la plasticité latente du matériau utilisé, que ce soit la pierre, le marbre, le béton ou la résine. Ainsi, le matériau, entre ses doigts, devient équilibre et œuvre plastique.

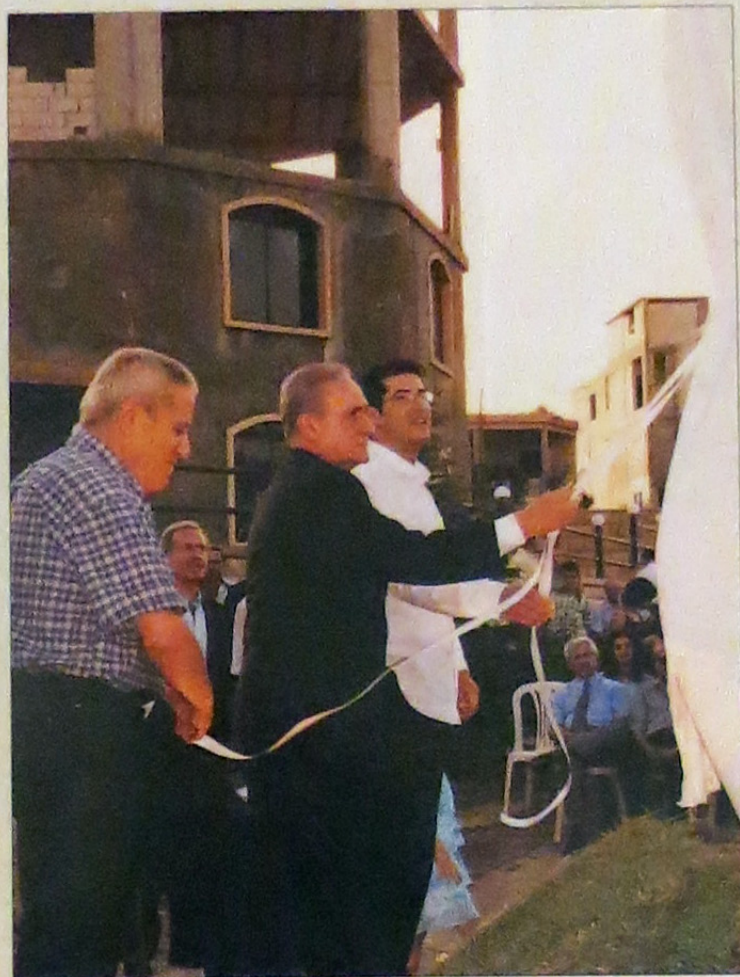
Nabil Hélou veut surtout, à travers sa dernière manière, exprimer des forces cosmiques, des volumes et formes en dehors de toute soumission à l'évocation du monde matériel. Il abandonne les références au monde réel, y fait rarement allusion. Il s'en tient aux formes et volumes abstraits qui se dressent dans l'espace au centre d'un monde, dont la clé lui a été donnée par la rencontre de son intuition et de son esprit de déduction, mathématique et scientifique.

Nabil Hélou s'efforce, aussi, d'étudier avec rigueur les mécanismes de la sculpture et de retrouver les lois quasi mathématiques pour l'usage et la signification des matériaux. Plus il maîtrise sa technique, plus son imagination se libère. Mais, rien n'est laissé à l'improvisation, au caprice, au fortuit. Tout ce qu'il fait est conscient, voulu, calculé.

Pour le devenir d'une forme, son attention se concentre sur un détail qui représente le point d'appui de l'œuvre. A partir de là, tout part, tout se construit, la naissance et le jeu des plans, l'approfondissement des signes et des détails.

La conception de Nabil Hélou donne lieu à des constructions architecturales qui ont leurs structures particulières. Les sujets lui permettent un inventaire de formes dont se dégagent les rythmes latents, libérés de tout réalisme. Les réalisations deviennent des présences concrètes que l'artiste considère comme des réalités autonomes.

Nabil Hélou cherche à participer, à travers sa sculpture, à ce qui donne sa réelle dimension, intemporelle à toute œuvre d'art, à savoir le pouvoir d'attribuer à tout spectateur la possibilité de participer, à sa manière, à la création de l'œuvre d'art et à la comprendre selon sa sensibilité propre. Cet artiste sculpteur se situe, résolument, dans la lignée de ceux qui pensent qu'une œuvre d'art est, avant tout, le portrait de l'âme et doit naître de la vision intérieure de l'artiste. Son univers est fait de finesse et de plasticité. ■



Au cours de la cérémonie, on reconnaît de gauche à droite sur la place publique face au chantier de la municipalité: MM. Naïm Baroud, Joseph Bou Akl et Nabil Hélou.



Ici tout est voulu, conscient, calculé.

Formes et volumes libérés de toute soumission au réel.

