

Symposium international de Sculpture Participation de Nabil Hélou à la IV^{ème} Edition à Essaouira (Maroc)

LE SYMPOSIUM INTERNATIONAL DE SCULPTURE ORGANISÉ AU MAROC, A TENU SA QUATRIÈME ÉDITION AU COURS DU MOIS DE MAI 2003 À ESSAOUIRA.

Des artistes de renommée mondiale, venant de Yougoslavie, de Belgique, d'Allemagne, de France, de Suède, d'Italie et Nabil Hélou du Liban, ont été invités à travailler la pierre ou le marbre, dans un parc en plein air, sous le regard des habitants.

Chacun des artistes a exécuté une sculpture qui fera partie du Musée de pierre dans la cité du vent.

A la fin du symposium, Nabil Hélou a obtenu un trophée qui lui a été remis par le gouverneur de la ville d'Essaouira.

UN UNIVERS DE PLASTICITÉ

La production de Nabil Hélou témoigne d'une grande diversité. Il a abordé avec bonheur différents langages: réalisme, figuration, symbolisme, abstraction... Il n'est pas de moyens d'expression qu'il ait négligé.

Il a besoin d'entreprendre des recherches dans diverses directions pour se libérer de toutes les impressions, les sensations et les inquiétudes auxquelles il ne peut trouver une autre issue que son art.

L'art de Nabil Hélou se distingue par son originalité et sa puissance dynamique.

Il transpose tout à fait consciemment les valeurs picturales en valeurs sculpturales. Il obéit, ainsi, au désir de

représenter une réalité aux formes multiples, aussi riche de vitalité que de mouvement.

Il s'attache à rendre l'expression, la subtilité psycho-physique, si bien que l'on peut parler d'une "ossature" de son développement artistique.

Son art s'appuie sur un dessin solide, qui n'est autre que la matérialisation de sa façon de voir. Cet outil l'a libéré de toute incertitude et ses méthodes en dessin sont passées dans sa sculpture et y ont pris la première place.

UN LANGAGE PERSONNEL

Nabil Hélou a trouvé un langage personnel qui se suffit à lui-même et agit, incontestablement, sur le spectateur.

Pour le devenir d'une forme, l'attention de l'artiste se concentre sur un détail principal qui représente le point d'appui de l'œuvre et à partir de là, tout part, tout se construit harmonieusement: la naissance d'un plan, la détermination d'une distance pour la croissance d'une saillie, l'approfondissement d'un signe ou d'un détail.

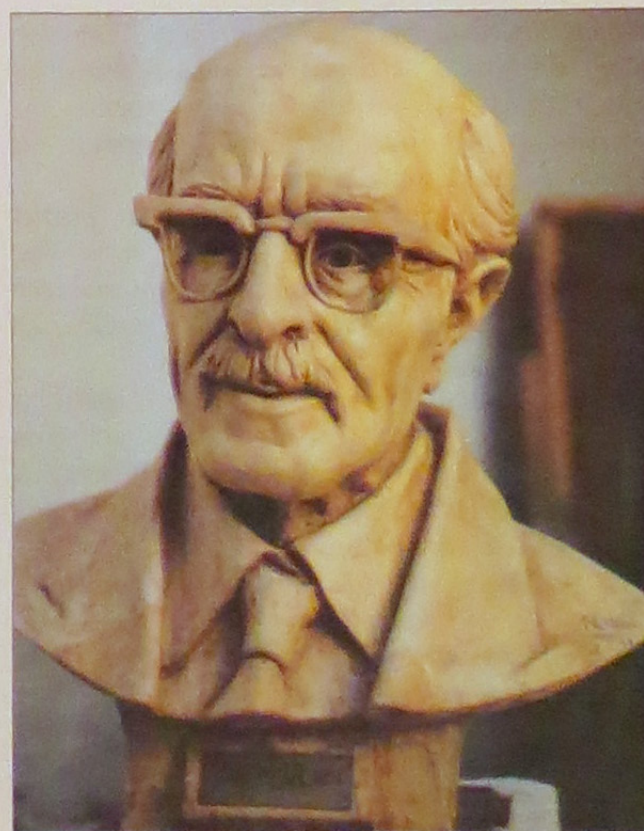
Le modelé précis, mais élastique, suggère la palpitation des formes en mouvement. La sculpture se déploie dans l'espace d'une façon absolument libre; elle ne gravite pas seulement sur un centre plastique, mais à l'air qui l'entoure et lui prête, grâce au jeu des ombres et lumières, un nouveau sens pictural.

Ces courbes, ces volumes, ces étirements, cette austérité, cette pureté, adaptés aux exigences de l'esprit moderne, enfin, cet expressionnisme contenu par je ne sais quelle réserve, voilà bien des raisons pour aimer les œuvres de cet artiste de grand talent.

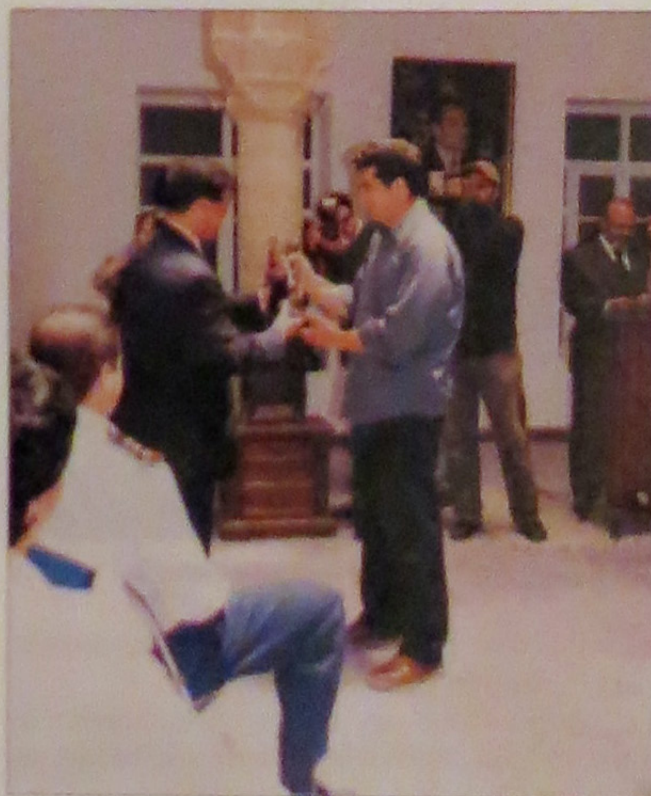
Univers de finesse et de plasticité, monde de suggestion, l'art de Nabil Hélou est l'éclatement d'une intériorité. ■



Statue de la Vierge: "Notre-Dame de la Grotte", œuvre sur commande, grandeur nature, en pierre blanche.



Un langage réaliste: Mikhaël Néaïmé: une ressemblance surprenante.



Le gouverneur de la ville d'Essaouira remettant à Nabil Hélou un trophée.



La Porte des Marées: pierre blanche, œuvre réalisée au cours du Symposium international de Sculpture.